

DATA SHEET



WWW.PRONEX.COM.BR



CoNex

BY PRONEX

SÉRIE UNX

ÍNDICE

MATERIAL INTERATIVO, CLIQUE NO ITEM DESEJADO!



CODIFICAÇÃO _____	PG 03
APLICAÇÃO _____	PG 03
MATERIAIS DE CONSTRUÇÃO _____	PG 03
VEDAÇÕES _____	PG 03
ACABAMENTO _____	PG 04
NORMAS E BITOLAS _____	PG 04
CONTROLE DE QUALIDADE _____	PG 04
SMS _____	PG 04
RJT _____	PG 06
DIN _____	PG 07
TC _____	PG 09

CODIFICAÇÃO

Para identificação dos materiais de construção do equipamento, deverá ser consultado a sua descrição (informações disponíveis no orçamento, plaqueta de identificação ou NF de venda) e verificado o mapa abaixo.

MODELOS:	UNX	XX	X	XXX	XX	XX
	1	2	3	4	5	6
	Modelo	Material de Construção	Diâmetro	Conexão	Tipo	Material de Vedação

Legendas:

1. Modelo: UNX - união sanitária da Pronex
2. Material de construção: SS - Aço inox 304; LL - Aço inox 316L
3. Diâmetro: 3/4 - 3/4"; 1 - 1"; 1.1/2 - 1.1/2"; 2 - 2"; 3 - 3"
4. Conexão: TC - Tri-clamp; SMS - rosca SMS; DIN - rosca DIN; RJT - rosca RJT
5. Tipo: U - união; N- niple; P - porca; M- macho; V - vedação; A - abraçadeira
6. Material da vedação: B - Buna-N; E - EPDM; S - Silicone; V - Viton; T- Teflon

APLICAÇÃO

Nossas conexões são utilizadas para o transporte e controle de líquidos em condições higiênicas nas indústrias alimentícias, química e farmacêuticas, mantendo a sanitariedade do processo.

MATERIAIS DE CONSTRUÇÃO

- **Aço Inox AISI 304 (SS):** recomendado para aplicações gerais em alimentos e bebidas.
- **Aço Inox AISI 316L (LL):** indicado para aplicações críticas, com maior resistência química (ácidos, bases e agentes de limpeza agressivos) ou para segmentos em que a questão higiênica é extremamente importante.

VEDAÇÕES

As vedações são fornecidas em borracha grau alimentício nos padrões Buna-N, EPDM, Silicone, Viton e Teflon.

- **Buna-N:** uso geral é mais indicada para óleos e gorduras. Não deve ser utilizada em temperaturas acima de 80°C ou em ácidos fortes.
- **EPDM:** resistente a ácidos, solventes e oxidantes em baixas concentrações. Não é apropriado para óleos e gorduras e não deve ser utilizada acima de 100°C.
- **Silicone:** resistente a vários ácidos, oxidantes, óleos e gorduras, até 140°C.
- **Viton:** resistente a quase todos os líquidos agressivos em altas concentrações, até 250°C.
- **Teflon:** indicado em processos de altas temperaturas ou quando não se aplicam os materiais de borracha. Por não ter as características dos elastômeros, quando deformado requer substituição.

ACABAMENTO

Fornecemos polimento padrão grau alimentício grana 150 (Ra 0,8µm). Grau farmacêutico (Ra 0,4µm) sob demanda.

NORMAS E BITOLAS

- ISO 2852 (TC);
- BS 1864 (RJT);
- SMS 1145;
- DIN 11851;
- ISO 2853 (IDF);
- nos padrões OD (outside diameter) de 1/2", 3/4", 1", 1.1/2", 2", 2.1/2", 3", 4", 5", 6", 8" e 10".

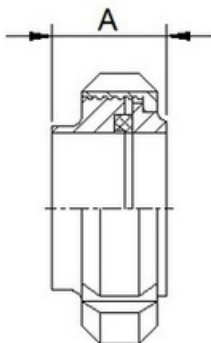
CONTROLE DE QUALIDADE

Nossos produtos são certificados e identificados, indelevelmente, um a um com o material do aço utilizado e o número do lote de fabricação.

SMS

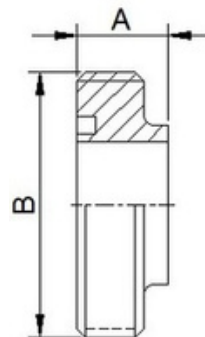


UNIÃO



Ø	A
1/2"	32,5
3/4"	32,5
1"	32,5
1.1/2"	39,0
2"	39,0
2.1/2"	43,0
3"	45,0
4"	46,0
5"	52,5
6"	52,5
8"	58,0

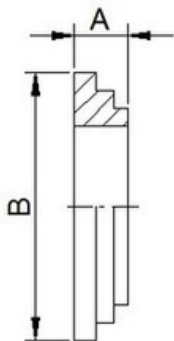
MACHO



A	B
15,0	28,0
15,0	34,0
15,0	40,0
20,0	60,0
20,0	70,0
24,0	85,0
24,0	98,0
24,0	132,0
30,0	159,0
30,0	180,0
30,0	231,0

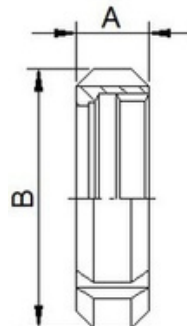
DATASHEET

NIPLE



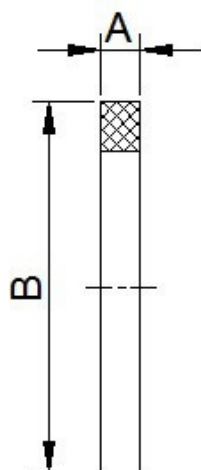
A	B
15,5	23,5
15,5	29,8
15,5	35,5
17,0	55,0
17,0	65,0
17,0	80,0
18,0	93,0
20,0	127,0
20,0	154,0
20,0	175,0
20,0	225,8

PORCA



A	B
20,0	38,0
20,0	45,0
20,0	51,0
25,0	74,0
26,0	84,0
30,0	100,0
32,0	114,0
34,0	154,0
35,0	178,0
35,0	200,0
40,0	254,0

VEDAÇÃO



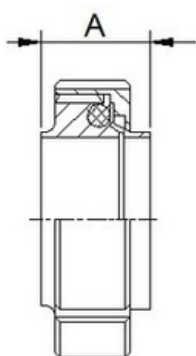
A	B
5,5	20,3
5,5	25,0
5,5	32,3
5,5	48,8
5,5	60,7
5,5	73,6
5,5	86,1
5,5	113,5
5,5	139,0
5,5	164,3
5,5	215,0

DATASHEET

RJT

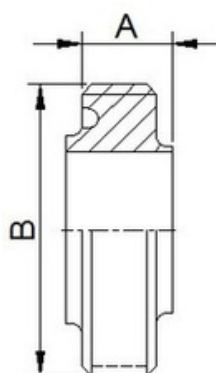


UNIÃO



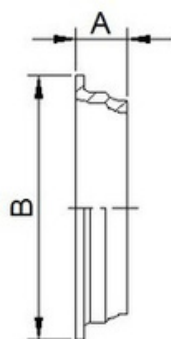
Ø	A
1/2"	30,0
1"	36,5
1 1/2"	36,5
2"	36,5
2 1/2"	36,5
3"	36,5
4"	36,5
5"	48,3
6"	48,3

MACHO



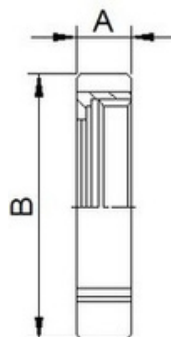
A	B
15,0	28,6
21,5	45,7
21,5	58,4
21,5	72,7
21,5	85,4
21,5	98,1
21,5	123,5
26,3	148,9
26,3	174,3

NIPLE



A	B
15,5	23,5
13,0	42,0
13,0	54,0
13,0	67,6
13,0	80,3
13,0	93,0
15,8	117,7
20,0	149,6
20,0	168,0

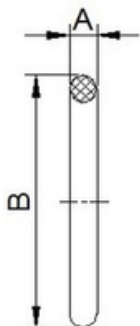
PORCA



A	B
15,0	28,6
21,5	45,7
21,5	58,4
21,5	72,7
21,5	85,4
21,5	98,1
21,5	123,5
26,3	148,9
26,3	174,3

DATASHEET

VEDAÇÃO

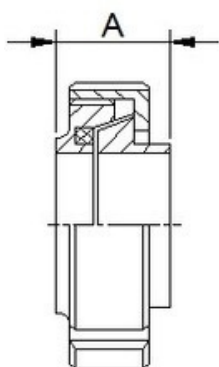


A	B
3,5	20,0
6,6	39,9
6,6	52,6
6,6	65,3
6,6	78,0
6,6	90,7
6,6	116,1
6,6	148,7
6,6	164,7

DIN

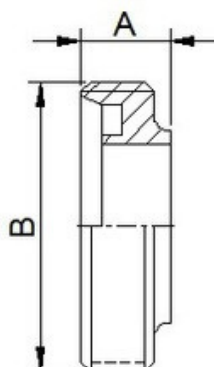


UNIÃO



Ø	A
1/2"	28,0
3/4"	28,0
1"	36,5
1 1/2"	36,5
2"	36,5
2 1/2"	42,5
3"	51,5
4"	54,0
5"	74,5
6"	78,0

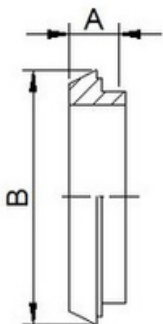
MACHO



A	B
17,0	28,0
17,0	34,0
22,0	52,0
22,0	65,0
22,0	78,0
25,0	95,0
30,0	110,0
30,0	130,0
46,0	160,0
50,0	190,0

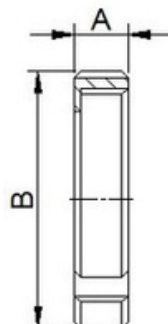
DATASHEET

NIPLE



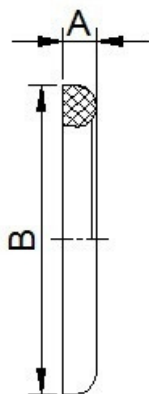
A	B
16,0	23,5
16,0	30,0
20,0	44,0
20,0	56,0
20,0	95,5
24,0	86,0
28,0	100,0
32,0	121,0
34,0	150,0
37,0	176,0

PORCA



A	B
18,0	38,0
18,0	44,0
22,0	63,0
22,0	78,0
22,0	92,0
25,0	112,0
29,0	127,0
31,0	148,0
35,0	178,0
40,0	210,0

VEDAÇÃO

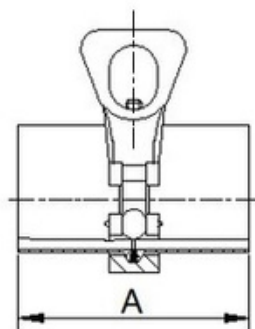


A	B
4,5	20,0
4,5	26,0
5,0	40,0
5,0	52,0
5,0	64,0
5,0	81,0
5,0	95,0
6,0	114,0
7,0	142,0
7,0	167,0

TC

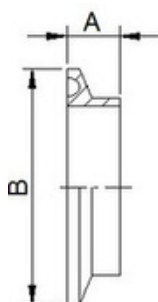


UNIÃO



Ø	A	
	CURTA	LONGA
1/2"	27,1	48,0
3/4"	27,1	48,0
1"	27,1	59,0
1 1/2"	27,1	59,0
2"	27,1	59,0
2 1/2"	27,1	59,0
3"	27,1	59,0
4"	33,3	59,0
5"	33,3	59,0
6"	33,3	59,0
8"	33,3	59,0
10"	33,3	59,0

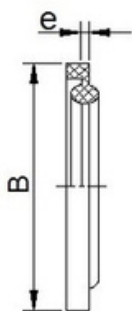
NIPLÉ



A			B
CURTO	LONGO	ORBITAL	
12,7	21,5	44,5	25,2
12,7	21,5	44,5	25,2
12,7	28,6	44,5	50,5
12,7	28,6	44,5	50,5
12,7	28,6	57,2	64,0
12,7	28,6	57,2	77,5
12,7	28,6	57,2	91,0
15,8	28,6	76,2	119,0
15,8	28,6	76,2	144,3
15,8	28,6	76,2	167,0
15,8	28,6	76,2	218,0
15,8	28,6	76,2	268,0

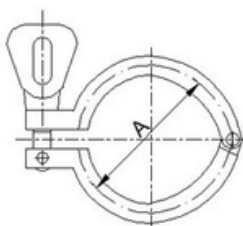
DATASHEET

VEDAÇÃO



e	B
1,7	27,5
1,7	27,5
1,7	52,7
1,7	52,7
1,7	66,2
1,7	79,7
1,7	93,2
1,7	121,2
1,7	146,5
1,7	169,2
1,7	220,2
1,7	270,2

ABRAÇADEIRA



A	PRESSAO MAX. (kgf/cm²)		
	LG	PD	Alta Pressão
29	-	45	75
29	-	45	75
54	20	34	70
54	20	34	70
67	18	28	65
81	14	25	60
94	12	23	55
122	10	20	50
148	-	14	40
171	-	12	35
233	-	10	30
284	-	8	20

WWW.PRONEX.COM.BR



Telefone: (11) 4040 - 4666

Email: propostas@pronex.com.br

Endereço: Rua Azevedo Soares, 1040 - CJ. 44 - Vila Gome Cardim - São Paulo/SP