

DATA SHEET



WWW.PRONEX.COM.BR



CoNex

BY PRONEX

SÉRIE UNX

ÍNDICE

MATERIAL INTERATIVO, CLIQUE NO ITEM DESEJADO!



| | |
|-------------------------------|-------|
| CODIFICAÇÃO _____ | PG 03 |
| APLICAÇÃO _____ | PG 03 |
| MATERIAIS DE CONSTRUÇÃO _____ | PG 03 |
| VEDAÇÕES _____ | PG 03 |
| ACABAMENTO _____ | PG 04 |
| NORMAS E BITOLAS _____ | PG 04 |
| CONTROLE DE QUALIDADE _____ | PG 04 |
| SMS _____ | PG 04 |
| RJT _____ | PG 06 |
| DIN _____ | PG 07 |
| TC _____ | PG 09 |

CODIFICAÇÃO

Para identificação dos materiais de construção do equipamento, deverá ser consultado a sua descrição (informações disponíveis no orçamento, plaqueta de identificação ou NF de venda) e verificado o mapa abaixo.

MODELOS:

| | | | | | |
|--------|------------------------|----------|---------|------|---------------------|
| UNX | XX | X | XXX | X | X |
| 1 | 2 | 3 | 4 | 5 | 6 |
| Modelo | Material de Construção | Diâmetro | Conexão | Tipo | Material de Vedação |

Legendas:

1. Modelo: UNX - união sanitária da Pronex
2. Material de construção: SS - Aço inox 304 | LL - Aço inox 316
3. Diâmetro: $\frac{3}{4}$ - 3/4" | 1 - 1" | 1.1/2 - 1.1/2" | 2 - 2" | 3 - 3"
4. Conexão: TC | SMS | DIN | RJT
5. Tipo: U - união | N- niple | P - porca | M- macho | V - vedação | A - abraçadeira
6. Material da vedação: B - Buna-N | E - EPDM | S - Silicone | V - Viton | T- Teflon

APLICAÇÃO

Nossas conexões são utilizadas para o transporte e controle de líquidos em condições higiênicas nas indústrias alimentícias, química e farmacêuticas, mantendo a sanitariedade do processo.

MATERIAIS DE CONSTRUÇÃO

- **Aço Inox AISI 304 (SS):** recomendado para aplicações gerais em alimentos e bebidas.
- **Aço Inox AISI 316L (LL):** indicado para aplicações críticas, com maior resistência química (ácidos, bases e agentes de limpeza agressivos) ou para segmentos em que a questão higiênica é extremamente importante.

VEDAÇÕES

As vedações são fornecidas em borracha grau alimentício nos padrões Buna-N, EPDM, Silicone, Viton e Teflon.

- **Buna-N:** uso geral é mais indicada para óleos e gorduras. Não deve ser utilizada em temperaturas acima de 80°C ou em ácidos fortes.
- **EPDM:** resistente a ácidos, solventes e oxidantes em baixas concentrações. Não é apropriado para óleos e gorduras e não deve ser utilizada acima de 100°C.
- **Silicone:** resistente a vários ácidos, oxidantes, óleos e gorduras, até 140°C.
- **Viton:** resistente a quase todos os líquidos agressivos em altas concentrações, até 250°C.
- **Teflon:** indicado em processos de altas temperaturas ou quando não se aplicam os materiais de borracha. Por não ter as características dos elastômeros, quando deformado requer substituição.

ACABAMENTO

Fornecemos polimento padrão grau alimentício grana 150 (Ra 0,8µm).
Grau farmacêutico (Ra 0,4µm) sob demanda.

NORMAS E BITOLAS

- ISO 2852 (TC);
- BS 1864 (RJT);
- SMS 1145;
- DIN 11851;
- ISO 2853 (IDF);
- nos padrões OD (outside diameter) de 1/2", 3/4", 1", 1.1/2", 2", 2.1/2", 3", 4", 5", 6", 8" e 10".

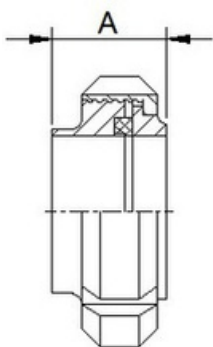
CONTROLE DE QUALIDADE

Nossos produtos são certificados e identificados, indelevelmente, um a um com o material do aço utilizado e o número do lote de fabricação.

SMS

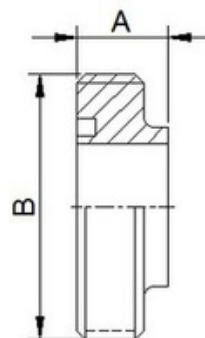


UNIÃO



| Ø | A |
|--------|------|
| 1/2" | 32,5 |
| 3/4" | 32,5 |
| 1" | 32,5 |
| 1.1/2" | 39,0 |
| 2" | 39,0 |
| 2.1/2" | 43,0 |
| 3" | 45,0 |
| 4" | 46,0 |
| 5" | 52,5 |
| 6" | 52,5 |
| 8" | 58,0 |

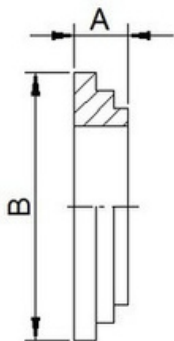
MACHO



| A | B |
|------|-------|
| 15,0 | 28,0 |
| 15,0 | 34,0 |
| 15,0 | 40,0 |
| 20,0 | 60,0 |
| 20,0 | 70,0 |
| 24,0 | 85,0 |
| 24,0 | 98,0 |
| 24,0 | 132,0 |
| 30,0 | 159,0 |
| 30,0 | 180,0 |
| 30,0 | 231,0 |

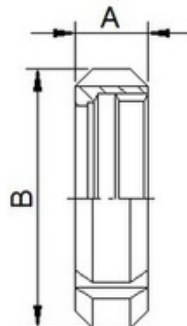
DATASHEET

NIPLE



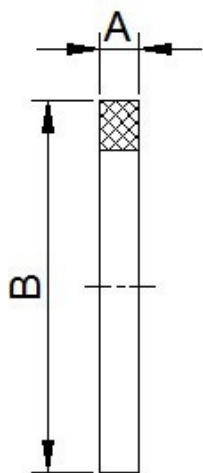
| A | B |
|------|-------|
| 15,5 | 23,5 |
| 15,5 | 29,8 |
| 15,5 | 35,5 |
| 17,0 | 55,0 |
| 17,0 | 65,0 |
| 17,0 | 80,0 |
| 18,0 | 93,0 |
| 20,0 | 127,0 |
| 20,0 | 154,0 |
| 20,0 | 175,0 |
| 20,0 | 225,8 |

PORCA



| A | B |
|------|-------|
| 20,0 | 38,0 |
| 20,0 | 45,0 |
| 20,0 | 51,0 |
| 25,0 | 74,0 |
| 26,0 | 84,0 |
| 30,0 | 100,0 |
| 32,0 | 114,0 |
| 34,0 | 154,0 |
| 35,0 | 178,0 |
| 35,0 | 200,0 |
| 40,0 | 254,0 |

VEDAÇÃO

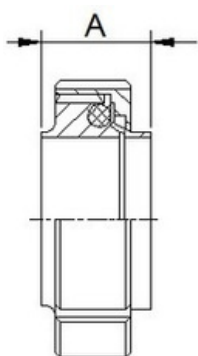


| A | B |
|-----|-------|
| 5,5 | 20,3 |
| 5,5 | 25,0 |
| 5,5 | 32,3 |
| 5,5 | 48,8 |
| 5,5 | 60,7 |
| 5,5 | 73,6 |
| 5,5 | 86,1 |
| 5,5 | 113,5 |
| 5,5 | 139,0 |
| 5,5 | 164,3 |
| 5,5 | 215,0 |

RJT

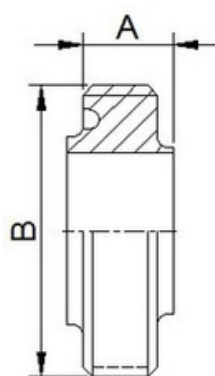


UNIÃO



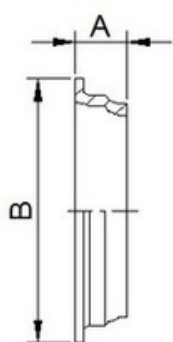
| Ø | A |
|--------|------|
| 1/2" | 30,0 |
| 1" | 36,5 |
| 1.1/2" | 36,5 |
| 2" | 36,5 |
| 2.1/2" | 36,5 |
| 3" | 36,5 |
| 4" | 36,5 |
| 5" | 48,3 |
| 6" | 48,3 |

MACHO



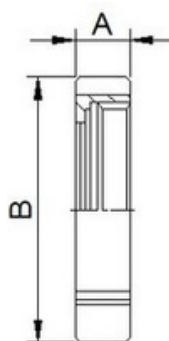
| A | B |
|------|-------|
| 15,0 | 28,6 |
| 21,5 | 45,7 |
| 21,5 | 58,4 |
| 21,5 | 72,7 |
| 21,5 | 85,4 |
| 21,5 | 98,1 |
| 21,5 | 123,5 |
| 26,3 | 148,9 |
| 26,3 | 174,3 |

NIPLE



| A | B |
|------|-------|
| 15,5 | 23,5 |
| 13,0 | 42,0 |
| 13,0 | 54,0 |
| 13,0 | 67,6 |
| 13,0 | 80,3 |
| 13,0 | 93,0 |
| 15,8 | 117,7 |
| 20,0 | 149,6 |
| 20,0 | 168,0 |

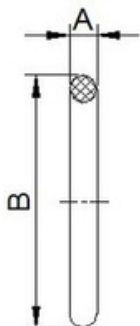
PORCA



| A | B |
|------|-------|
| 15,0 | 28,6 |
| 21,5 | 45,7 |
| 21,5 | 58,4 |
| 21,5 | 72,7 |
| 21,5 | 85,4 |
| 21,5 | 98,1 |
| 21,5 | 123,5 |
| 26,3 | 148,9 |
| 26,3 | 174,3 |

DATASHEET

VEDAÇÃO

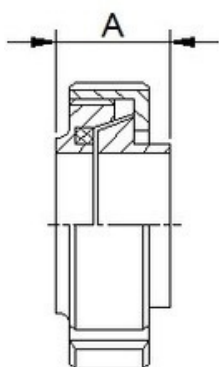


| A | B |
|-----|-------|
| 3,5 | 20,0 |
| 6,6 | 39,9 |
| 6,6 | 52,6 |
| 6,6 | 65,3 |
| 6,6 | 78,0 |
| 6,6 | 90,7 |
| 6,6 | 116,1 |
| 6,6 | 148,7 |
| 6,6 | 164,7 |

DIN

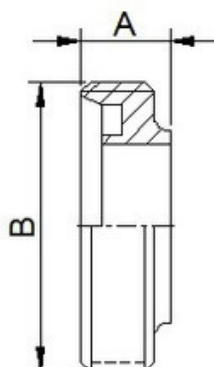


UNIÃO



| Ø | A |
|--------|------|
| 1/2" | 28,0 |
| 3/4" | 28,0 |
| 1" | 36,5 |
| 1.1/2" | 36,5 |
| 2" | 36,5 |
| 2.1/2" | 42,5 |
| 3" | 51,5 |
| 4" | 54,0 |
| 5" | 74,5 |
| 6" | 78,0 |

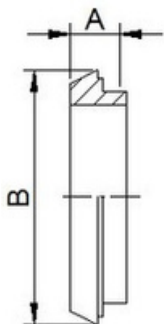
MACHO



| A | B |
|------|-------|
| 17,0 | 28,0 |
| 17,0 | 34,0 |
| 22,0 | 52,0 |
| 22,0 | 65,0 |
| 22,0 | 78,0 |
| 25,0 | 95,0 |
| 30,0 | 110,0 |
| 30,0 | 130,0 |
| 46,0 | 160,0 |
| 50,0 | 190,0 |

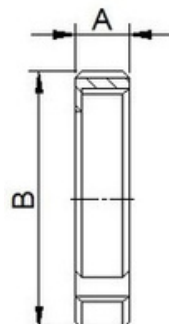
DATASHEET

NIPLE



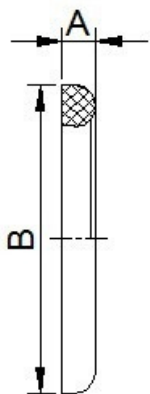
| A | B |
|------|-------|
| 16,0 | 23,5 |
| 16,0 | 30,0 |
| 20,0 | 44,0 |
| 20,0 | 56,0 |
| 20,0 | 95,5 |
| 24,0 | 86,0 |
| 28,0 | 100,0 |
| 32,0 | 121,0 |
| 34,0 | 150,0 |
| 37,0 | 176,0 |

PORCA



| A | B |
|------|-------|
| 18,0 | 38,0 |
| 18,0 | 44,0 |
| 22,0 | 63,0 |
| 22,0 | 78,0 |
| 22,0 | 92,0 |
| 25,0 | 112,0 |
| 29,0 | 127,0 |
| 31,0 | 148,0 |
| 35,0 | 178,0 |
| 40,0 | 210,0 |

VEDAÇÃO

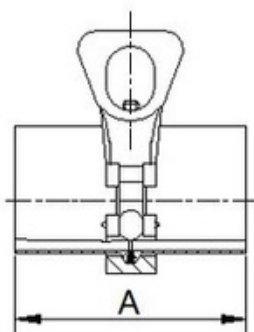


| A | B |
|-----|-------|
| 4,5 | 20,0 |
| 4,5 | 26,0 |
| 5,0 | 40,0 |
| 5,0 | 52,0 |
| 5,0 | 64,0 |
| 5,0 | 81,0 |
| 5,0 | 95,0 |
| 6,0 | 114,0 |
| 7,0 | 142,0 |
| 7,0 | 167,0 |

TC

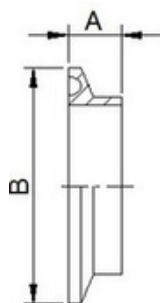


UNIÃO



| Ø | A | |
|--------|-------|-------|
| | CURTA | LONGA |
| 1/2" | 27,1 | 48,0 |
| 3/4" | 27,1 | 48,0 |
| 1" | 27,1 | 59,0 |
| 1.1/2" | 27,1 | 59,0 |
| 2" | 27,1 | 59,0 |
| 2.1/2" | 27,1 | 59,0 |
| 3" | 27,1 | 59,0 |
| 4" | 33,3 | 59,0 |
| 5" | 33,3 | 59,0 |
| 6" | 33,3 | 59,0 |
| 8" | 33,3 | 59,0 |
| 10" | 33,3 | 59,0 |

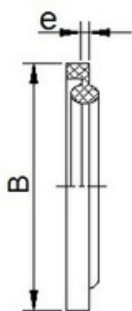
NIPLE



| A | | | B |
|-------|-------|---------|-------|
| CURTO | LONGO | ORBITAL | |
| 12,7 | 21,5 | 44,5 | 25,2 |
| 12,7 | 21,5 | 44,5 | 25,2 |
| 12,7 | 28,6 | 44,5 | 50,5 |
| 12,7 | 28,6 | 44,5 | 50,5 |
| 12,7 | 28,6 | 57,2 | 64,0 |
| 12,7 | 28,6 | 57,2 | 77,5 |
| 12,7 | 28,6 | 57,2 | 91,0 |
| 15,8 | 28,6 | 76,2 | 119,0 |
| 15,8 | 28,6 | 76,2 | 144,3 |
| 15,8 | 28,6 | 76,2 | 167,0 |
| 15,8 | 28,6 | 76,2 | 218,0 |
| 15,8 | 28,6 | 76,2 | 268,0 |

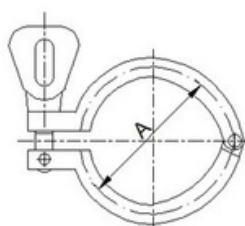
DATASHEET

VEDAÇÃO



| e | B |
|-----|-------|
| 1,7 | 27,5 |
| 1,7 | 27,5 |
| 1,7 | 52,7 |
| 1,7 | 52,7 |
| 1,7 | 66,2 |
| 1,7 | 79,7 |
| 1,7 | 93,2 |
| 1,7 | 121,2 |
| 1,7 | 146,5 |
| 1,7 | 169,2 |
| 1,7 | 220,2 |
| 1,7 | 270,2 |

ABRAÇADEIRA



| A | PRESSAO MAX. (kgf/cm ²) | | |
|-----|-------------------------------------|----|--------------|
| | LG | PD | Alta Pressão |
| 29 | - | 45 | 75 |
| 29 | - | 45 | 75 |
| 54 | 20 | 34 | 70 |
| 54 | 20 | 34 | 70 |
| 67 | 18 | 28 | 65 |
| 81 | 14 | 25 | 60 |
| 94 | 12 | 23 | 55 |
| 122 | 10 | 20 | 50 |
| 148 | - | 14 | 40 |
| 171 | - | 12 | 35 |
| 233 | - | 10 | 30 |
| 284 | - | 8 | 20 |

WWW.PRONEX.COM.BR



PRONEX

FORÇA QUE MOVIMENTA A INDUSTRIA

Telefone: (11) 4114-9633

Email: propostas@pronex.com.br

Endereço: Rua Azevedo Soares, 1040 - CJ. 63 - Vila Gomes Cardim - São Paulo/SP